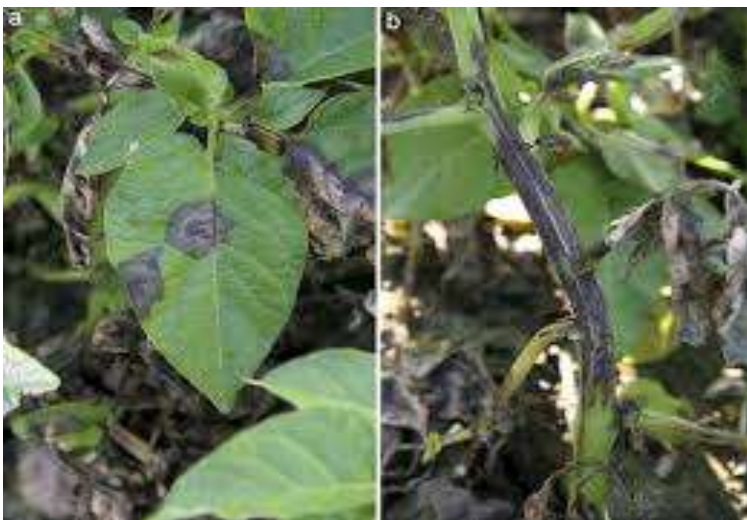




Appel à vigilance

Le mildiou de la pomme de terre d'arrière saison 31/10/2022

Vu les conditions climatiques actuelles et en prévision de l'adoucissement des températures accompagné de pluies annoncés pour le week-end prochain, nous recommandons aux producteurs de la pomme de terre d'arrière saison qui est au stade de développement végétatif au niveau de l'ensemble des régions productrices de rester vigilants et d'intervenir dès l'apparition des premiers symptômes par l'application d'un fongicide approprié et homologué à cet usage afin de protéger leurs cultures.



**Avertissements
Agricoles**

التنبهات الزراعية

نداء لليقظة

البياض الزغبي للبطاطا البعد موسمية
31/10/2022

نظرا للظروف المناخية الحالية و تحسبا لدرجات الحرارة المرتقبة مع الأمطار المعلنة نهاية الأسبوع، نوصي منتجي البطاطا البعد موسمية التي تتواجد في مرحلة التطور النباتي في معظم المناطق المنتجة باليقظة و التدخل بمجرد ظهور الأعراض الأولى للمرض عن طريق استخدام مبيد فطري مناسب معتمد لهذا الغرض من اجل حماية المحاصيل.

